

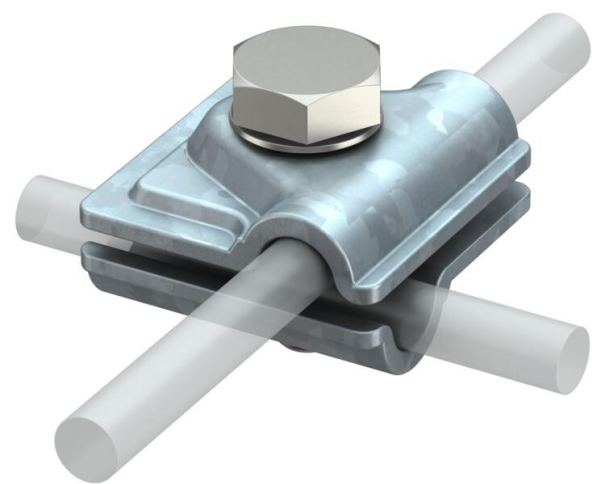
# 技术资料表

## 通用连接器FT

货物编号：5311500



- 用于T字、十字和平行连接
- 使用不锈钢螺钉M10 x 30 快速安装
- 符合 VDE 0185-305 (IEC 62305) 的要求



- St 钢
- FT 热浸镀锌

基础数据	
货物编号	5311500
型号	249 8-10 ST
标识1	快速连接件
标识2	可变
制造商	OBO
尺寸	40x40mm
材料	钢
表面	热浸镀锌
表面标准	DIN EN ISO 1461
最小销售单位	20
数量单位	件
重量	9.4 kg
重量单位	kg/100 件
C02 足迹 (GWP) 从摇篮到大门	0,3637 kg C02e / 1 件

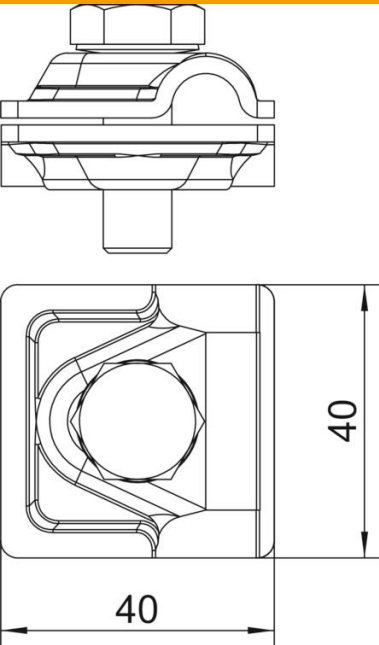
# 技术资料表

通用连接器FT

货物编号：5311500



## 尺寸



尺寸 A	40 mm
------	-------

## 技术参数

固定螺钉种类	六角螺栓
连接器类型	多功能连接件
雷电载流量	H/100 kA
适合连接	直径 Rd 8-10 / Rd 8-10
短路电流 (50HZ) (1s; ≤300° C)	5.6 kA
配合	Rd 8-10 mm
导线 1 最大圆形导线直径	10 mm
导线 1 最小圆形导线直径	8 mm
导线 2 最大圆形导线直径	10 mm
导线 2 最小圆形导线直径	8 mm
隔板	否