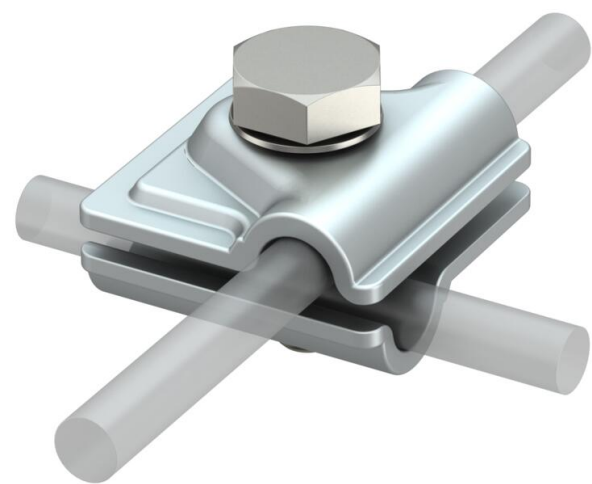


- 用于T字、十字和平行连接
- 使用不锈钢螺钉M10 x 30 快速安装
- 符合 VDE 0185-305 (IEC 62305) 的要求



Alu 铝

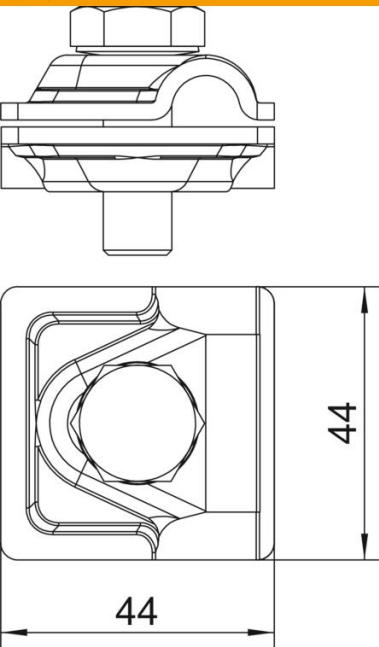
基础数据	
货物编号	5311519
型号	249 8-10 ALU
标识1	快速连接件
标识2	可变
制造商	OBO
尺寸	44x44mm
材料	铝
最小销售单位	30
数量单位	件
重量	6.6 kg
重量单位	kg/100 件
C02 足迹 (GWP) 从摇篮到大门	1,0187 kg C02e / 1 件

技术资料表

通用连接器ALU

货物编号：5311519





长度	44 mm
宽度	44 mm
尺寸 A	44 mm

技术参数		
固定螺钉种类	六角螺栓	
连接器类型	多功能连接件	
雷电载流量	H/100 kA	
适合连接	直径 Rd 8-10 / Rd 8-10	
配合	Rd 8-10 mm	
导线 1 最大圆形导线直径	10 mm	
导线 1 最小圆形导线直径	8 mm	
导线 2 最大圆形导线直径	10 mm	
导线 2 最小圆形导线直径	8 mm	
隔板	否	