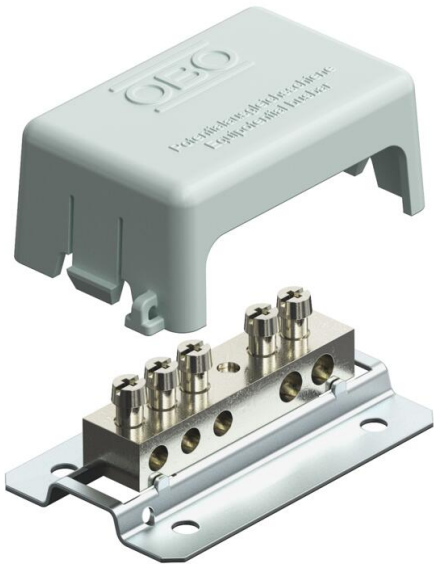


技术资料表

用于小型系统的等电位汇流排

货物编号：5015502



- 灰色聚苯乙烯盖
- 可密封/可贴标签
- 由镀锌钢制成的底板
- 镀镍黄铜制成的接触条和螺钉

连接选择:

- 3 根最大 6 mm² 的多股导线
- 2 根最大 16 mm² 的多股导线



黄铜

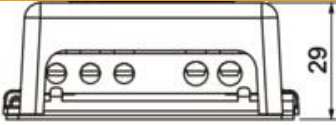
基础数据	
货物编号	5015502
型号	1809 BG
标识1	等电位连接排
标识2	用于小型设备
制造商	OBO
尺寸	72x45mm
颜色	灰色
材料	黄铜
最小销售单位	1
数量单位	件
重量	9 kg
重量单位	kg/100 件
C02 足迹 (GWP) 从摇篮到大门	0,3406 kg C02e / 1 件

技术资料表

用于小型系统的等电位汇流排

货物编号：5015502



尺寸		
	长度	72 mm
	宽度	43.5 mm
	高度	29 mm
技术参数		
	扁导体连接不超过30 mm	0
	扁平导线连接长度不超过40 mm	0
	硬质电缆连接值不超过16mm²	2
	硬质电缆连接值不超过25mm²	0
	硬质电缆连接值不超过6mm²	3
	硬质电缆连接值不超过95mm²	0
	圆导体连接10 mm	0
	圆导体连接8 mm	0
	圆导体连接8-10 mm	0
	圆导体连接总数量	0
	规格	带盖子
	结构形式	固定式结构
	绝缘体	否
	端子表面	镀镍
	导轨表面	镀镍
	端子材质	黄铜
	导轨材质	黄铜