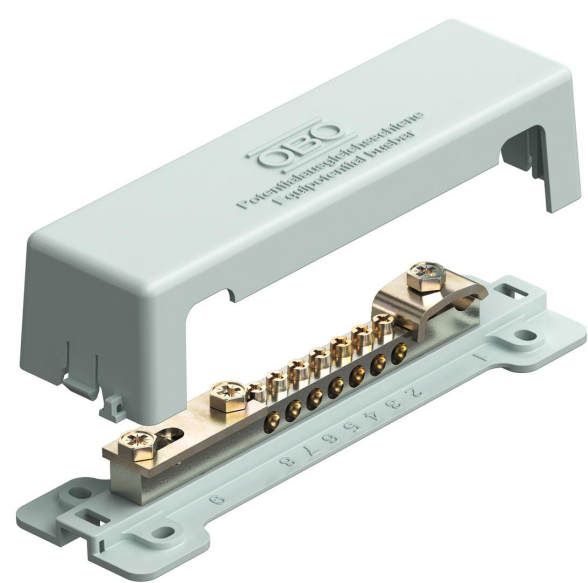


技术资料表

带塑料底板的等电位汇流排

货物编号：5015073



等电位汇流排，用于符合 DIN VDE 0100-410/-540 的等电位连接和符合 DIN VDE 0185-305 的防雷等电位连接

- 底座和罩盖由聚苯乙烯制成，灰色
- 罩盖可密封/贴标签
- 镀镍黄铜接触条
- 镀锌钢螺钉和夹板
- 能够承受100 kA (10/350us) 雷电流

- 连接选择:
- 7 根单股或多股最大25 mm² 导线或最大16 mm² 细芯导线
  - 1 根Rd 8-10圆形导线
  - 1 根最大FL30扁平导体或Rd 8-10圆形导线

最小起订量  
带由抗冲击塑料制成的密封罩



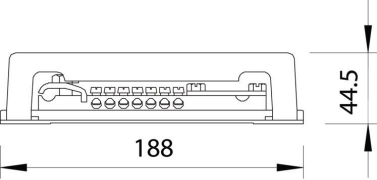

基础数据	
货物编号	5015073
型号	1809
标识1	等电位连接排
制造商	OBO
尺寸	188mm
颜色	灰色
材料	黄铜
最小销售单位	1
数量单位	件
重量	21 kg
重量单位	kg/100 件
C02 足迹 (GWP) 从摇篮到大门	0,6705 kg C02e / 1 件

# 技术资料表

带塑料底板的等电位汇流排

货物编号：5015073



尺寸		
	长度	188 mm
	宽度	52 mm
	高度	44.5 mm
		

技术参数		
扁导体连接不超过30 mm		1
扁平导线连接长度不超过40 mm		0
硬质电缆连接值不超过16mm²		0
硬质电缆连接值不超过25mm²		7
硬质电缆连接值不超过6mm²		0
硬质电缆连接值不超过95mm²		0
圆导体连接10 mm		0
圆导体连接8 mm		0
圆导体连接8-10 mm		1
圆导体连接总数量		1
规格		带盖子
结构形式		固定式结构
雷电流流量		H/100 kA
绝缘体		是
端子表面		电镀锌
导轨表面		镀镍
端子材质		钢
导轨材质		黄铜